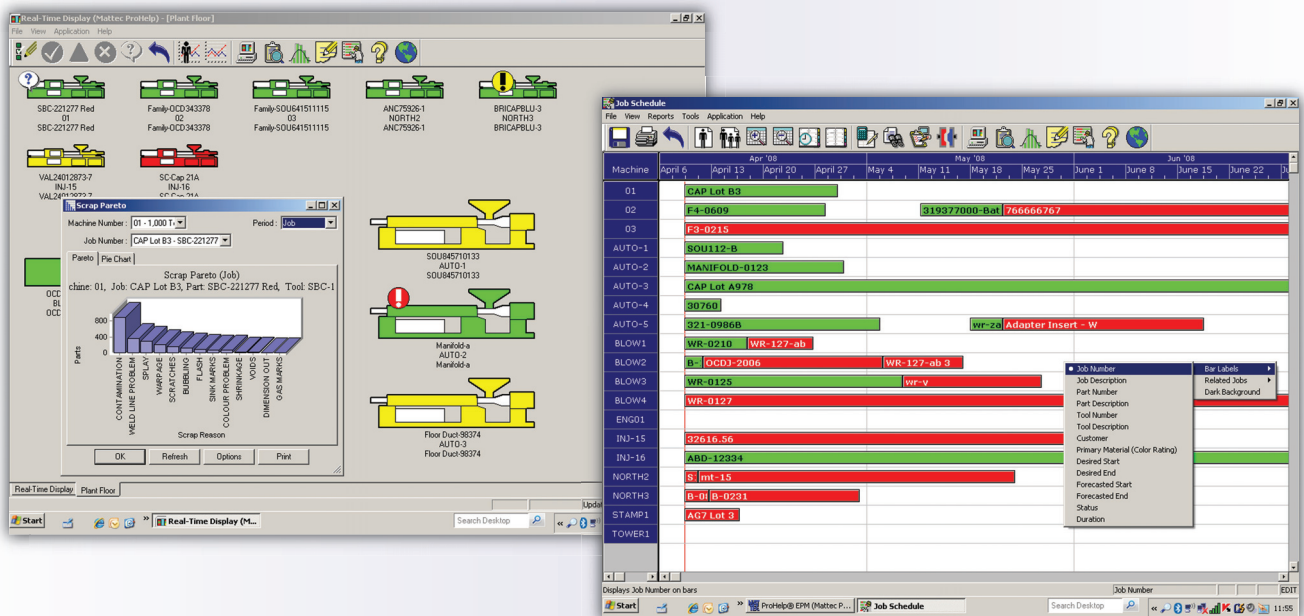


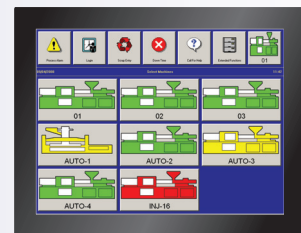


Der Echte Vorteil bei Echtzeit Produktions- & Prozessüberwachung

Steuerungslösungen von Mattec für den Produktionsbereich über
Microsoft Windows PC Server...



Einfache Bedienung im
Produktionsbereich mit
Farbberührungsbildschirm



- Echtzeit:**
- Produktionsüberwachung
 - Statistische Prozess-Qualitätskontrolle
 - Vorbeugende Instandhaltung
 - Produktionsterminplaner/Planung
 - Rückverfolgbarkeit der Teile & Validierung
 - Echtzeitanzeige/Historie Reportmöglichkeit

Mattec Ltd. Dinnington Business Centre, Ausgang Lane, Dinnington, Sheffield, South Yorkshire, England S25 3QX
 T: +44 (0)1909 561 544 F: +44 (0)1909 560 675 E: sales@mattec.com W: www.mattec.com

ProHelp® EPM SYSTEMMERKMALE

Maschinenüberwachungssysteme

- Echtzeit-Prozessüberwachung der Maschinen und Alarm
- Echtzeitalarm
- Laufzeitüberwachung
- Ausfallszeitüberwachung
- OEE Berichterstattung
- Maschinenprozessaufzeichnung und Alarmmeldungen
- Temperaturüberwachung der Maschine
- Drucküberwachung der Maschine
- PLC Schnittstellen
- Stacklight (Lichtsäulen) Alarmmeldungen
- Email und Pager Alarmmeldungen
- Steuerung des Drucks in der Kavität
- Schaubilder und Overlays des Druckprofils
- Die letzten 10.000 Prozess- Registrierstreifen
- Audit-Trails für den Prozess
- Drucken des Barcode-Etiketts

Datenanzeigen

- Echtzeitanzeige des Maschinenstatus
- Grosse Andon Anzeigen
- Echtzeit Prozessalarm der Maschine
- Display der Kosten für Ausschuss und Ausfallszeit
- Display für „Stunden noch“ des Jobs
- Bedienereffizienzanzeige
- Maschineneffizienzanzeige
- Steuerung für Mehrfachzellen

Statistische Prozesssteuerungsfunktionen

- Pareto-Analyse der Ausfallszeit der Maschine
- Pareto-Analyse des Fertigungsausschusses
- Automatische Probenahme des Maschinenprozesses
- Manuelle Probenahme des Maschinenprozesses
- Prozessberechnungen der Maschine
- Korrelationsanalyse des Prozesses
- Eingabe von Teilgewicht- und Abmessung
- Korrelationsanalyse des Prozesses Teil zu Maschine
- X-Balken & Spannweitendiagramm, X-Balken & Standardabweichung
- Histogramme
- Prozess-Fehlerprotokolle
- Lineare Regressionsanalyse
- Medianwerte
- Bedienerverfolgung mit Datenbeispielen
- Berechnete oder historische Kontrollgrenzen
- SPC/SQC ausführlicher Musterbericht
- SPC/SQC Übersichtsbericht
- Variable Teile Dateneingabe des Bedieners
- Variable Teile Dateneingabe des QC Inspektors

Bedienerfunktionen

- Bedieneran- und Abmeldung an der Maschine
- Eingabe Grund für Fertigungsausschuss
- Eingabe Menge Fertigungsausschuss
- Standard-Jobanzeige
- Ausfallwahl für die Maschine
- Funktionen Hilfeanforderung

- Bedienerleistungsverfolgung
- Sicherheitsfunktionen des Bedieners
- Einrichtformulare der Maschine
- Manuelle Eingabe "SQC" Gewicht & Abmessung
- Zeit- und Funktionsangabe der Wartungen der Maschine
- Zeit- und Funktionsangabe der Wartungen der Werkzeuge
- Verfolgbarkeit der Losnummer des Materials
- Online Hilfefunktionen

Funktionen Produktionsbericht

- Datenaustausch mit ERP Systemen
- Produktionseffizienzbericht
- Laufzeitbericht der Maschine
- Maschinenausfallbericht
- Fertigungsausschussbericht
- Verlaufberichte für Job
- Verlaufberichte für Teile
- Verlaufberichte für Werkzeuge
- OEE Berichte
- Instandhaltungsfälligkeitsbericht für Werkzeuge
- Instandhaltungsfälligkeitsbericht für Maschinen
- Materialverbrauchsberichte – 100 Materialien
- Berichte für voraussichtlich erforderliches Material 100 Materialien
- Berichte für Schichtproduktionsverlauf
- Tägliche Produktionsberichte
- Wöchentliche Produktionsberichte
- Technische Berichte für den Job

Funktionen Produktionsplanung

- Terminplan Downloads vom ERP System
- Ziehen und Ablegen Terminplan
- Terminplanungs-Display in Echtzeit
- Mehrfachformen-Technik
- Terminplan für Fertigstellungsdatum oder Anfangsdatum
- Lücken oder keine Lücken des Terminplans
- Echtzeitauswirkung von Maschinenausfallzeit und Fertigungsausschuss
- Terminplan-Display nach Jobs, Teilen, Kundennamen, Werkzeugen, Materialkennzeichen, Farbkennzeichen, und Solldatum und -Uhrzeit
- Terminplanung für mehrere Jahre
- Mehrere Abteilungen und mehrere Arbeitsschichten
- Terminplanung für Urlaubs- und Ausfallszeiten
- Unbegrenzte Anzahl von Jobs
- Ausfallszeiten für Einzelmaschinen
- Planungsübersichten
- Berichte für außerplanmäßige Jobs
- Bericht für Soll-Ist Status
- Bericht für Materialforderung – 100 Materialien
- Bericht für voraussichtlich benötigte Arbeitskräfte
- Bericht für voraussichtlich benötigte Einrichtarbeitskräfte
- Bericht für Werkzeugkonflikte

